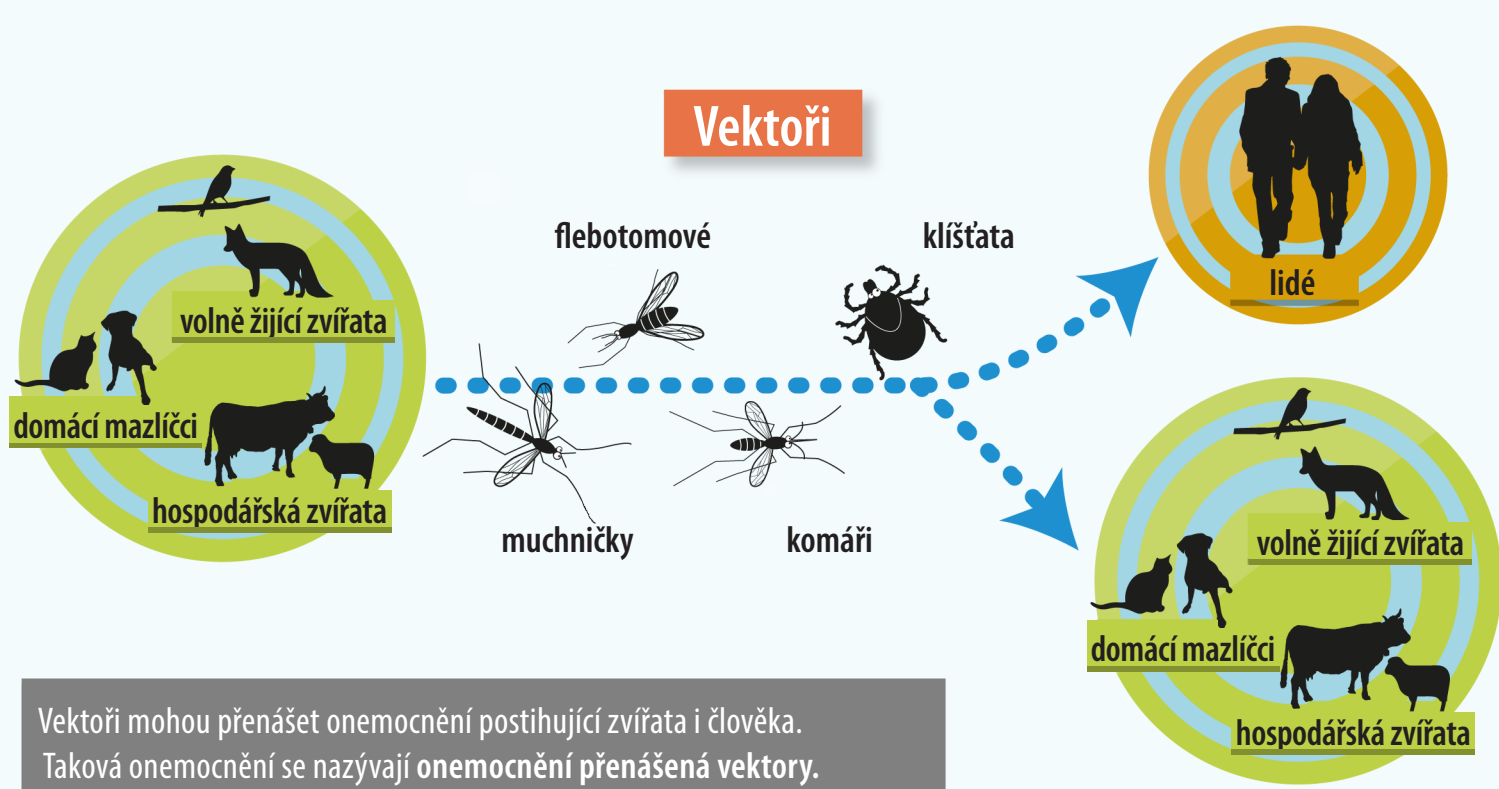


ONEMOCNĚNÍ PŘENÁŠENÁ

VEKTORY (PŘENAŠEČI)

CO JSOU ONEMOCNĚNÍ PŘENÁŠENÁ VEKTORY?



GLOBALNÍ PERSPEKTIVA

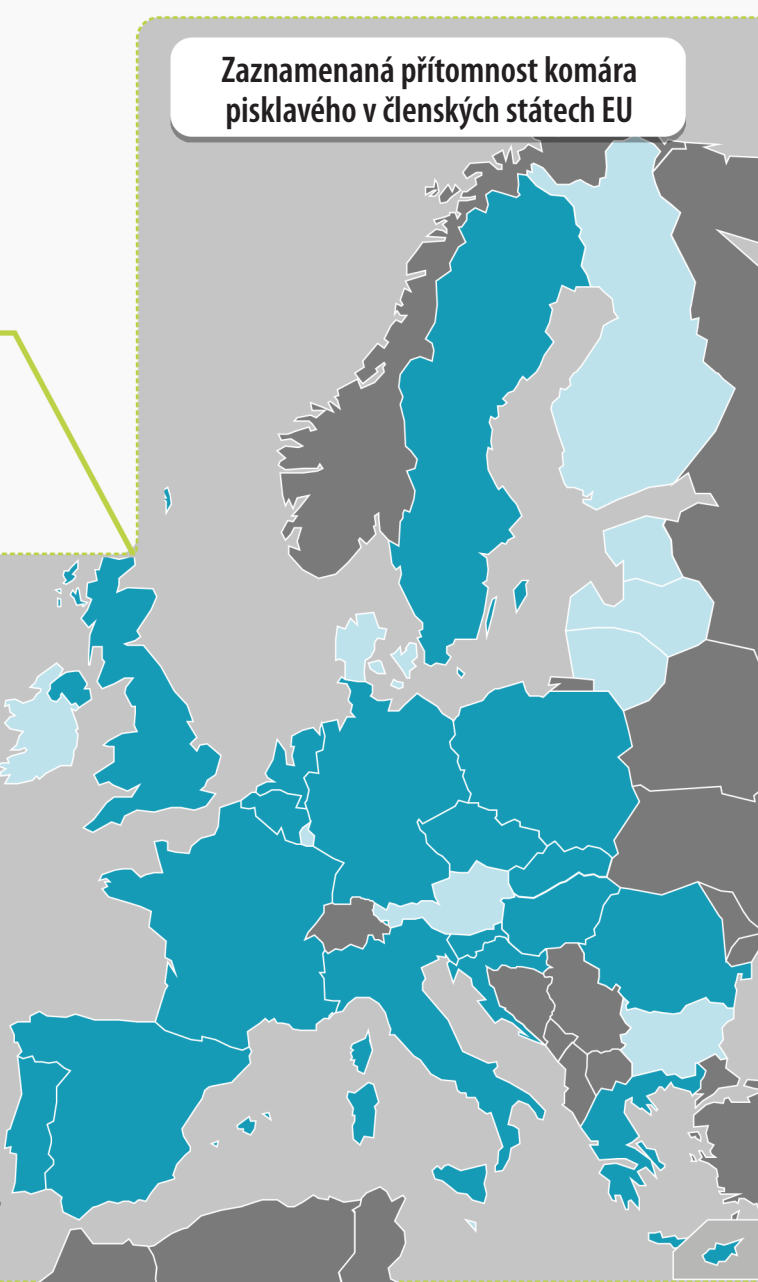
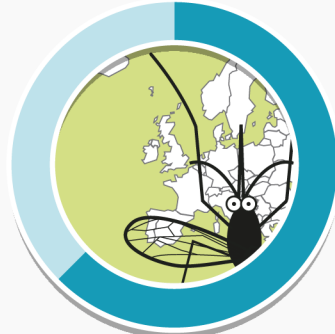


ČINNOST ÚŘADU EFSA

Monitorování možné přítomnosti vektorů v EU

KOMÁR PISKLAVÝ
je v Evropě velmi rozšířený druh komára, který sají krev.

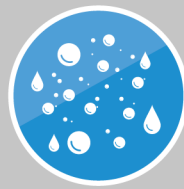
Zaznamenaná přítomnost komára pisklavého v členských státech EU



Za účelem vytváření predikcí pravděpodobného výskytu komára pisklavého EFSA analyzuje:



TEPLOTU



VLHKOST A SRÁŽKY



MÍSTO VÝSKYTU



ZAZNAMENANÁ PŘÍTOMNOST
v členských státech EU

Monitorování vektorů a onemocnění přenášených vektory může pomoci při přijímání informovaných rozhodnutí pro **předcházení šíření těchto onemocnění** a **omezení jejich dopadu** na veřejné zdraví a ekonomiku EU.



VYŠŠÍ NÁKLADY
NA ZDRAVOTNÍ PÉČI



REDUKOVÁNÍ
PŘEMNOŽENÉ POPULACE



UZAVÍRÁNÍ
FAREM



ZÁKAZY
V OBLASTI OBCHODU

VĚDECKÁ SPOLUPRÁCE

Činnost EFSA v oblasti onemocnění přenášených vektory ve spolupráci s dalšími partnery přispívá k lepšímu porozumění těmto onemocněním a ke zlepšování schopnosti EU reagovat na nové výskyty.

EFSA a ECDC (Evropské centrum pro kontrolu a prevenci nemocí) společně shromažďují data o vektorech a o onemocněních přenášených vektory a analyzují jejich šíření v rámci Evropské unie.